

Терморегулятор ДЕВИ Room. Русский V2.1

Введение

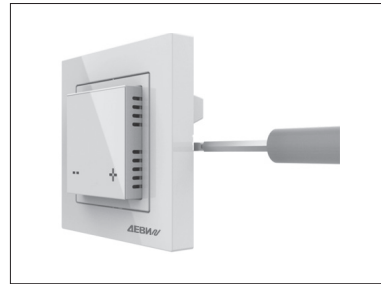
ДЕВИ Room — это современный электронный терморегулятор теплого пола с минималистичным дизайном. Он предназначен для точного контроля и управления температурой пола с максимальной электрической нагрузкой 3200 Вт/16 А. Особенность терморегулятора заключается в том, что он совместим с рамками серий Schneider Unica, Legrand Valena и многими рамками с внутренним размером 56×56 мм, такими как Schneider Exxact.

Технические характеристики

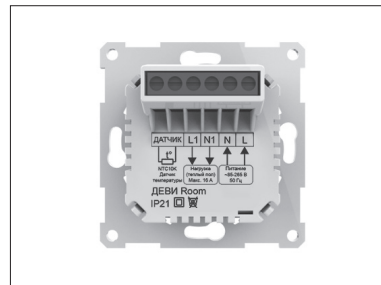
Напряжение питания: 120 ~ 240 В переменного тока, 50/60 Гц
 Максимальная нагрузка: 16 А (резистивная нагрузка)
 Сечение подключаемых проводов: ≤2,5 мм²
 Потребляемая мощность в режиме ожидания: <1 Вт
 Класс защиты IP: IP21

Установка

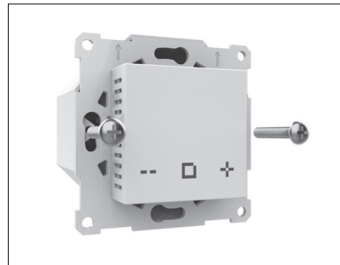
Шаг 1. Используйте плоскую отвертку, чтобы отделить рамку и адаптер от терморегулятора, как показано на рисунке.



Шаг 2. Подключите соответствующую схему, как показано на рисунке.

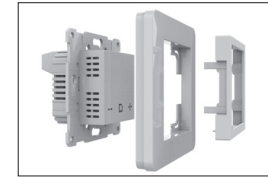


Шаг 3. Используйте монтажные винты, чтобы закрепить терморегулятор в монтажной коробке.



Шаг 4. Установите рамку и адаптер в терморегулятор, как показано на рисунке ниже.

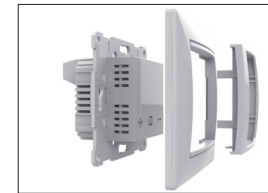
Если вы используете рамку с внутренним размером 56×56 мм, такую как Schneider Exxact, установите рамку и адаптер в терморегулятор, как показано на рисунке.



При использовании рамки серии Schneider Unica установите рамку и адаптер в терморегулятор, как показано на рисунке.



При использовании рамки серии Legrand Valena установите рамку и адаптер в терморегулятор, как показано на рисунке.



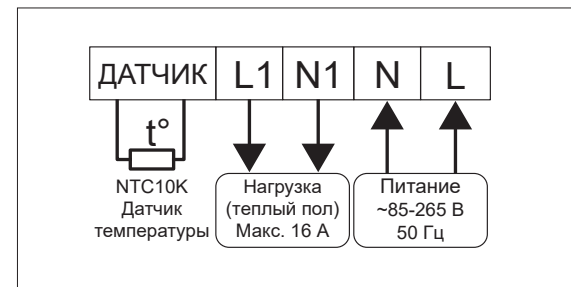
Подключение

L/N: подключение кабеля питания.

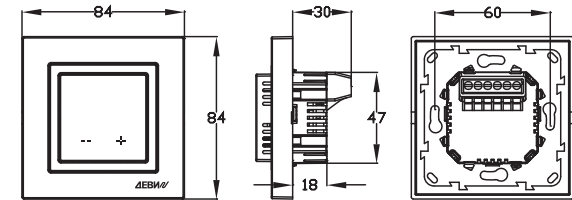
L1/N1: подключение электрического теплого пола.

Датчик: подключение датчика температуры пола.

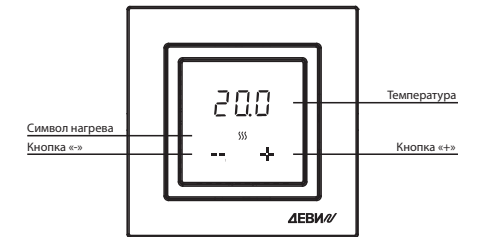
Примечание: для продления срока службы терморегулятора мы рекомендуем использовать его при максимальной нагрузке не более 90% от 16 А.



Размеры (мм)



Экран

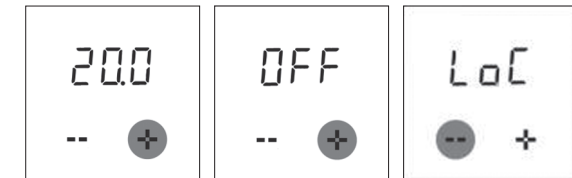


Настройки

1. Включение и выключение

Терморегулятор ДЕВИ Room можно включить и выключить вручную.

Чтобы **включить** терморегулятор, нажмите и удерживайте кнопку «+» в течение 3 секунд.



Чтобы **выключить** терморегулятор, когда отображается температура пола, нажмите и удерживайте кнопку «+» в течение 3 секунд.

При активированной функции защиты от замерзания терморегулятор в выключенном состоянии будет поддерживать температуру пола на уровне 5 °С.

2. Установка температуры

После того как пользователь установит температуру, терморегулятор поддерживает температуру пола на заданном уровне. При выключении заданная температура сохраняется в памяти терморегулятора, при повторном включении она устанавливается автоматически. Диапазон настройки температуры: 5-40 °С.

Для изменения температуры нажмите кнопки «+» или «-».

Через 5 секунд после завершения настройки терморегулятор будет отображать измеренную температуру пола.

3. Блокировка

Для предотвращения изменения температуры или неконтролируемого доступа к изменению настроек терморегулятора вы можете воспользоваться функцией блокировки экрана. При этом отключение и включение питания не отменяет блокировку, а терморегулятор продолжает выполнять заранее установленное задание.

Нажмите и удерживайте кнопку «-» в течение 3 секунд. На экране появится сообщение LoC. Это означает, что экран заблокирован.

Для отключения блокировки нажмите и удерживайте кнопку «-» в течение 3 секунд, на экране отобразится температура пола, и блокировка терморегулятора будет отменена.

4. Расширенные настройки

Для максимально точной настройки и эффективной работы с электрическим теплым полом в терморегуляторе ДЕВИ Room есть ряд специальных функций, таких как:

№.	Название	По умолчанию	Диапазон
01	Калибровка датчика температуры пола	0,0 °С	-5,0–5,0 °С
02	Калибровка датчика температуры воздуха	0,0 °С	-5,0–5,0 °С
03	Выбор датчика температуры	1	0: Воздух; 1: Пол; 2: Оба
04	Функция защиты от замерзания	OFF	ON/OFF
05	Тип датчика температуры пола	0	0: 3950 10K 1: 3700 10K 2: 3600 12K 3: 3380 10K 4: 3380 15K
06	Яркость экрана в режиме ожидания	1	0-8
07	Функция «Открытое окно»	OFF	ON/ OFF
08	Функция «Мощность подключенной нагрузки»	1	0: 2900–3600 Вт 1: 1800–2900Вт 2: 0–1800 Вт
09	Сброс настроек	NO	NO /YES

01/02. Калибровка датчика температуры пола/воздуха

Эта функция позволяет пользователю исправить ошибку датчика температуры пола или воздуха. Например, если фактическая температура составляет 20 °С, а на терморегуляторе отображается 21 °С, этот параметр нужно установить на -1,0 °С.

а. Определите разницу фактической и отображаемой температуры.

б. Одновременно нажмите и удерживайте кнопки «+» и «-» в течение 3 секунд. На экране отобразится 1.

в. Нажмите кнопку «-», чтобы установить значение разницы.

г. Нажимайте кнопку «+», чтобы вернуться на основной экран.

03. Выбор датчика температуры

00 Датчик температуры воздуха: управление по показаниям комнатного датчика температуры воздуха.

01 Датчик температуры пола: регулирование происходит по показаниям датчика температуры пола, поставляемым в комплекте с терморегулятором.

02 Оба датчика: регулирование температуры воздуха с ограничением температуры пола.

04. Функция защиты от замерзания

Эта функция полезна в холодное время года. Функция защиты от замерзания позволяет избежать образования инея на полу при отрицательной температуре.

Когда эта функция активирована, температура пола поддерживается на уровне 5 °С при выключенном терморегуляторе.

а. Одновременно нажмите и удерживайте кнопки «+» и «-» в течение 3 секунд. На экране отобразится «1».

б. Нажимайте кнопку «+» до перехода к строке «4».

в. Нажмите кнопку «-», чтобы выбрать ВКЛ «ON» или ВЫКЛ «OFF».

г. Нажимайте кнопку «+», чтобы вернуться на основной экран.

05. Тип датчика температуры пола

Эта функция используется при замене старого регулятора температуры. Когда параметры старого датчика температуры пола аналогичны параметрам определенной модели, приведенным в таблице, нет необходимости заменять датчик. Просто выберите подходящий тип датчика в меню терморегулятора.

Температура	Значение сопротивления датчика (Ω)				
	0:3950 10K	1:3700 10K	2:3600 12K	3:3380 10K	4:3380 15K
0 °С	32800	30286	34423	26050	41900
10 °С	19733	19055	22217	17630	27281
20 °С	12419	12320	14660	12040	18205
30 °С	7905	8165	9869	8331	12427

а. Одновременно нажмите и удерживайте кнопки «+» и «-» в течение 3 секунд. На экране отобразится «1».

б. Нажимайте кнопку «+» до перехода к строке «5».

в. Нажмите кнопку «-», чтобы выбрать номер, соответствующий модели датчика.

г. Нажимайте кнопку «+», чтобы вернуться на основной экран.

06. Яркость экрана в режиме ожидания

Терморегулятор ДЕВИ Room позволяет регулировать яркость экрана в режиме ожидания. Например, если терморегулятор установлен в спальне, чтобы свечение, создаваемое терморегулятором в ночное время, не мешало, яркость можно настроить на 0 (полностью выключено) или 1 (минимальная яркость).

а. Одновременно нажмите и удерживайте кнопки «+» и «-» в течение 3 секунд. На экране отобразится «1».

б. Нажимайте кнопку «+» до перехода к строке «6».

в. Нажмите кнопку «-», чтобы выбрать яркость.

г. Нажимайте кнопку «+», чтобы вернуться на основной экран.

07. Функция «Открытое окно»

Терморегулятор фиксирует снижение температуры, вызванное открытием окна, и временно отключает нагрев, чтобы сэкономить энергию.

08. Функция «Мощность подключенной нагрузки»

В зависимости от мощности системы обогрева пола тепло, выделяемое самим терморегулятором, отличается, что влияет на значение температуры, измеряемое встроенным датчиком температуры воздуха. Терморегулятор может произвести соответствующую коррекцию значения температуры в зависимости от различной мощности.

09. Сброс настроек

Эта функция восстанавливает параметры заданной температуры и дополнительных настроек до заводских параметров по умолчанию.

а. Одновременно нажмите и удерживайте кнопки «+» и «-» в течение 3 секунд. На экране отобразится «1».

б. Нажимайте кнопку «+» до перехода к строке «9».

в. Нажмите кнопку «-», чтобы выбрать НЕТ «NO» или ДА «YES».

г. Нажмите кнопку «+» один раз, чтобы вернуться на основной экран.

Неисправности

При возникновении сигнала неисправности обратитесь к профессиональным техническим специалистам для ремонта или замены.

«E1»: Неисправность датчика температуры воздуха.

«E2»: Неисправность датчика температуры пола.

Гарантийный Сертификат

Гарантия на **терморегулятор ДЕВИ** предоставляется:

ФИО (Название) _____

Модель терморегулятора _____

Адрес установки _____

Телефон _____

Внимание!

Для получения гарантии все графы должны быть заполнены, поставлена печать официального Дистрибьютора. Рекламации подаются через организацию, продавшую вам изделие. Прочие условия см. «Гарантийные обязательства».

Продавец: _____

Дата продажи/печать: _____

Исполнитель электромонтажных работ: _____

Дата монтажа: _____

Подключенная мощность нагревательного кабеля/мата, Вт нагревательной жилы: _____

Гарантия 2 года

Импортер, организация, принимающая претензии от потребителей на территории РФ: ООО «Ридан Трейд», 143581, РФ, МО, г. о. Истра, д. Лешково, д. 217, пом. А2.142с, Телефон +7 (495) 792 5757